

# Yamaha G30E

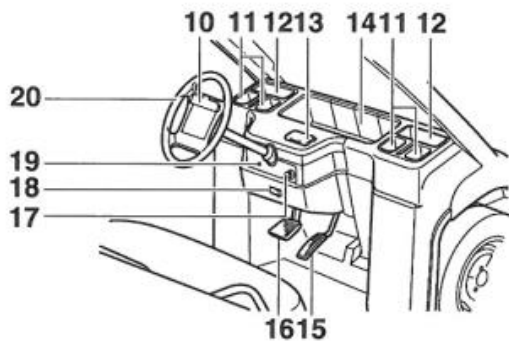
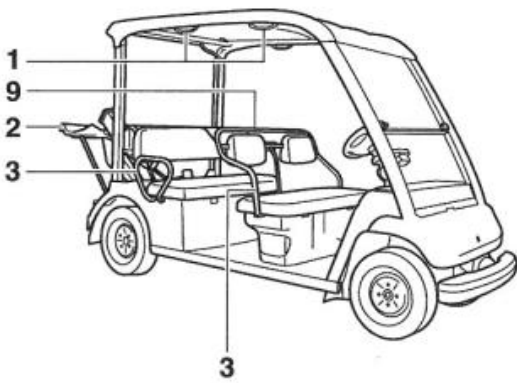
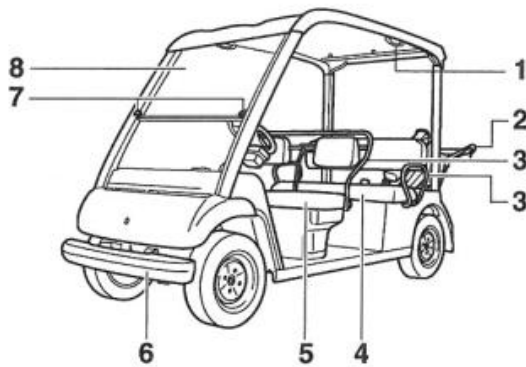
## Műszaki adatlap

Teljes hossz x szélesség x magasság		3560 x 1240 x 1860 mm
Tengelyek közti távolság		2140 mm
Futófelület	Első	965 mm
	Hátsó	975 mm
Legkisebb föld feletti magasság		115 mm
Száraz tömeg		542 kg
Ülőhelyek száma		5 fő
Elektromos motor típusa		DC motor
Névleges feszültség		72 V
Névleges teljesítmény		3,5 kW
Feltöltés módja		Beépített állandó áramú töltő
Menetsebesség		0-19 km/h
Féktípus		Hidraulikus, 4 kerék tárcsa + Motor regeneratív fék
Kézfék típus		Elektromágneses fék automata zárral
Gumiabroncs méret	Első	190/50-12 4PR
	Hátsó	190/50-12 4PR
Abroncsnyomás	Első	180 kPa (1,8 kgf/ cm <sup>2</sup> )
	Hátsó	180 kPa (1,8 kgf/ cm <sup>2</sup> )
Futómű típus	Első	Kettős keresztlengőkaros
	Hátsó	Csatolt lengőkaros

- A jelen adatlap tartalma külön értesítés nélkül megváltozhat.
- Az adatlapváltozás vagy más miatt előfordulhat, hogy a műszaki adatok részben eltérhetnek a tényleges járműtől.

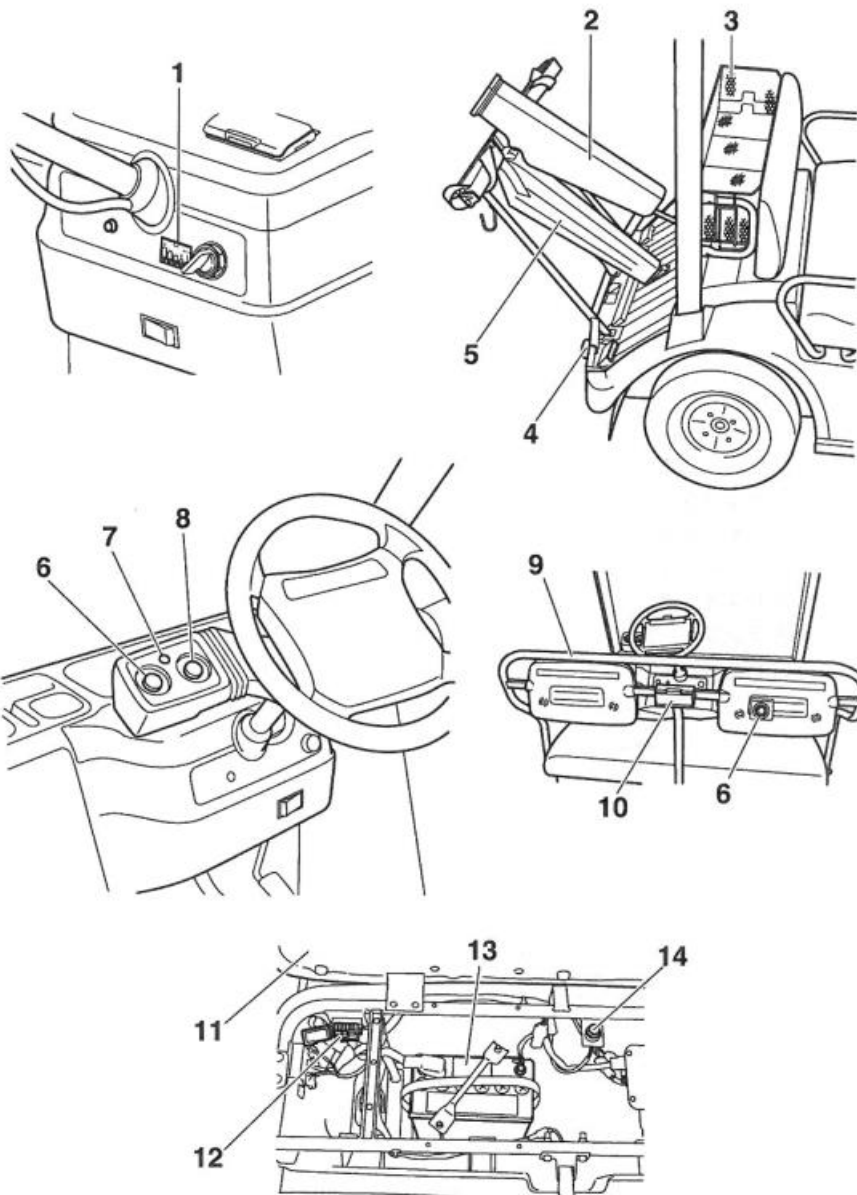
## A főbb részek megnevezése

### 1. Kapaszkodó



2. Hátsó keret
3. Kartámasz
4. Hátsó ülés
5. Első ülés
6. Első lökhárító
7. Szélvédő nyitó kar  
(Csak a kétrészes csúsztatható szélvédős modell esetén)
8. Szélvédő
9. Háttámla keret
10. Pontgyújtó kártya tartó kapocs
11. Pohártartó
12. Golflabda tartó
13. Hamutartó
14. Első kosár
15. Gázpedál
16. Fékpedál
17. Főkapcsoló
18. Váltó kapcsoló
19. Figyelmeztető lámpa
20. Kormány

## A főbb részek megnevezése



1. Akkumulátor töltöttség jelző lámpa

2. Golfütő tartó

3. Hátsó kosár

4. Hátsó lökhárító

5. Ernyőtartó

6. Indító – megállító gomb

7. Indukció lámpa

8. Manuálisra váltó gomb

9. Háttámla keret

10. Hamutartó

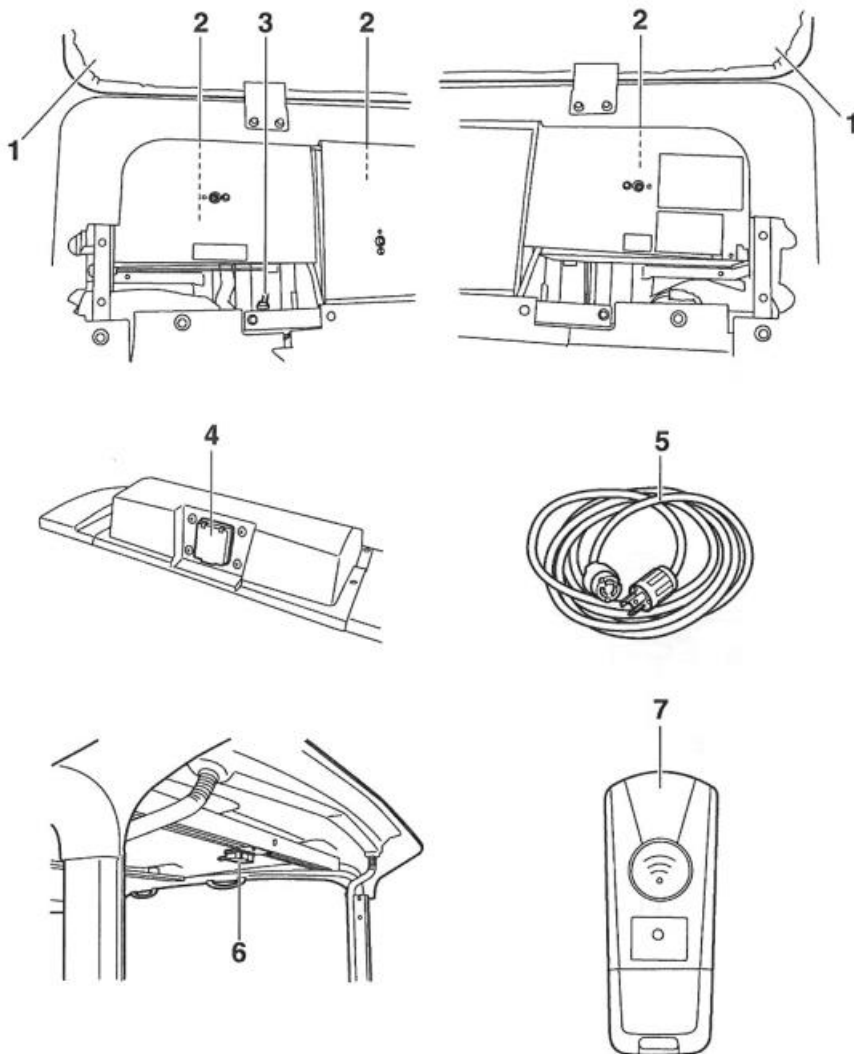
11. Első ülés

12. Biztosíték

13. Vezérlő akkumulátor

14. Követő haladás gomb

## A főbb részek megnevezése



1. Hátsó ülés
2. Hajtó akkumulátor
3. Vontató kapcsoló
4. Töltő csatlakozóaljzat
5. Töltőkábel
6. Távirányító vevő egység
7. Távirányító